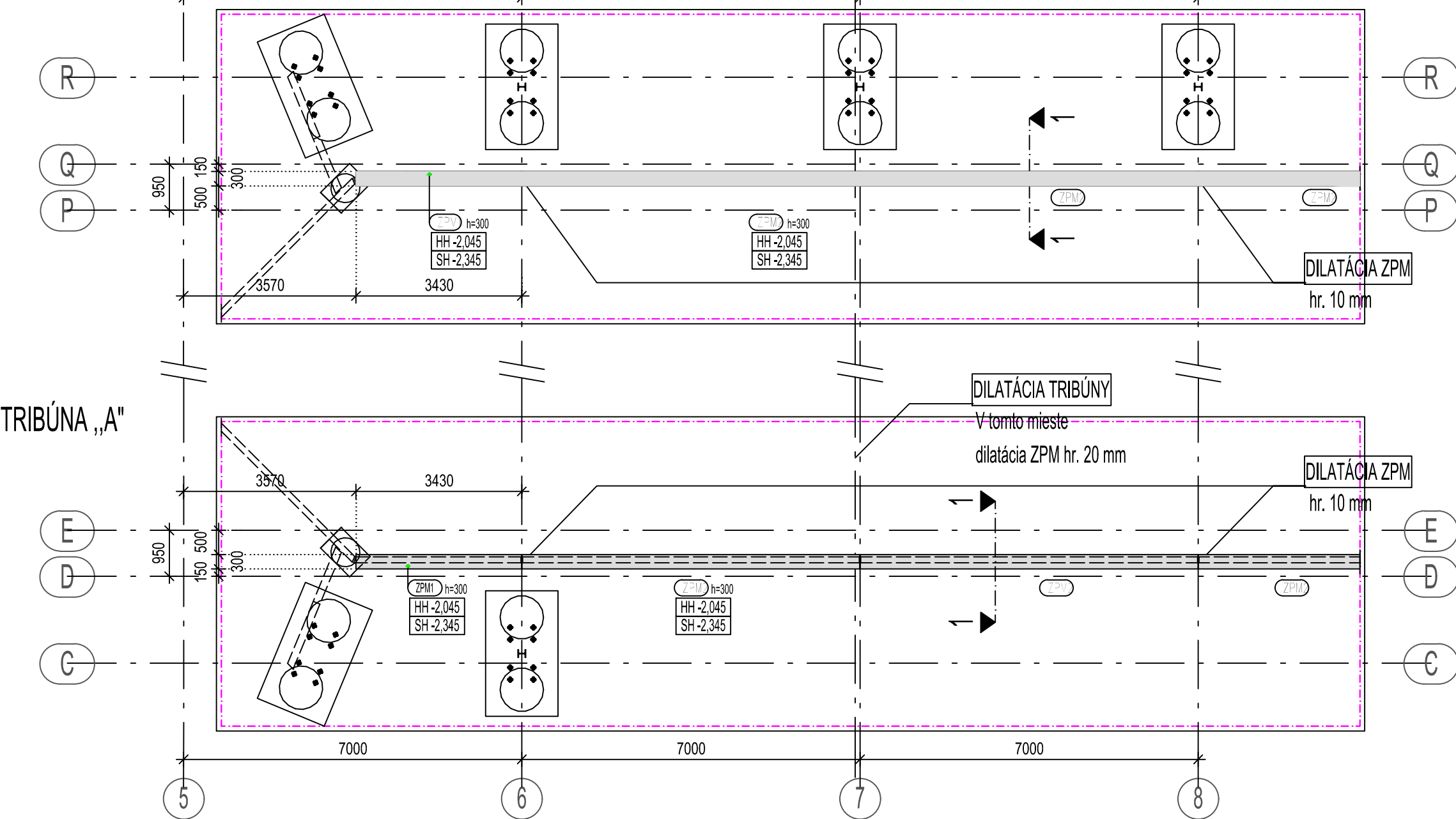


KOMPLETNE ZREALIZOVANÉ V RÁMCI I.ETAPY
VÝKRES SLUŽI PRE KOORDINÁCIU NADVÄZNOSTÍ II. a III. ETAPY
! POZOR UKOTVENIE PREFABRIKÁTU SÚČASŤOU DODÁVKY PREFY

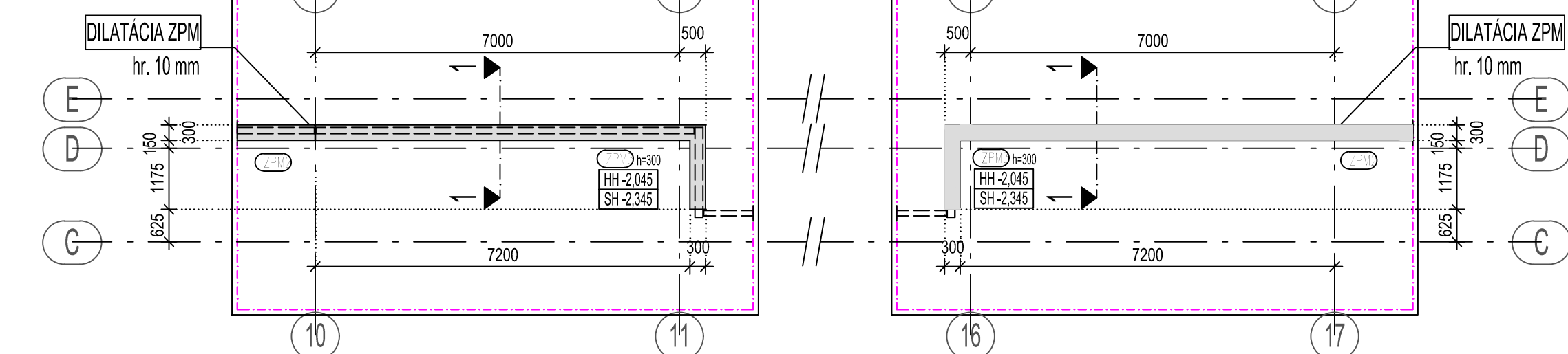
ŽÁKLADY POD MANTINELMI - I. ETAPA

PÓDRYS M 1:100

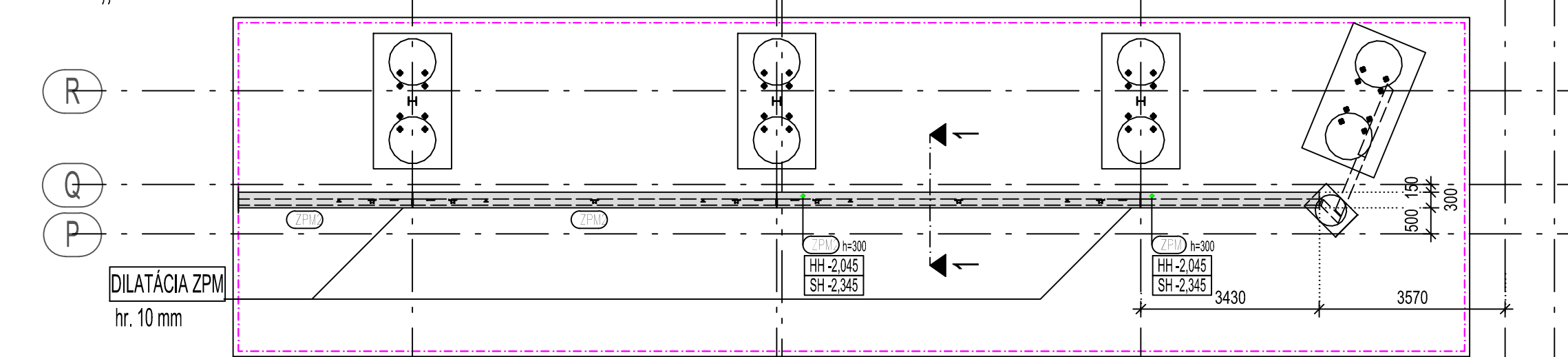
TRIBÚNA „C“



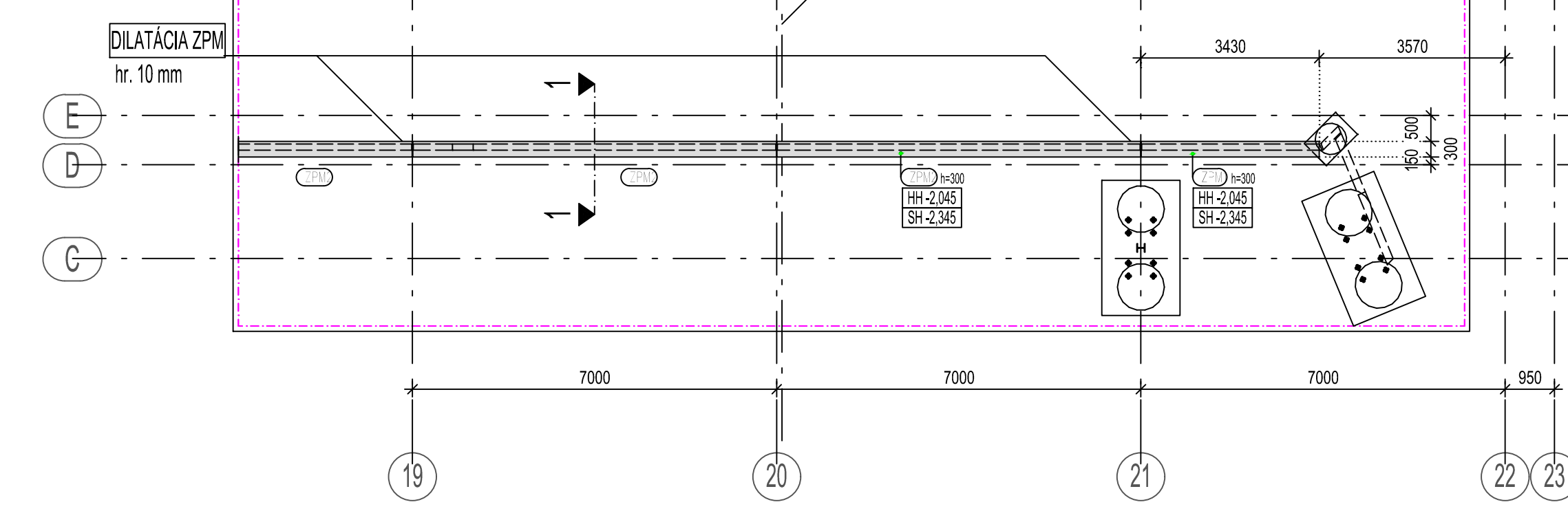
TRIBÚNA „A“



TRIBÚNA „C“

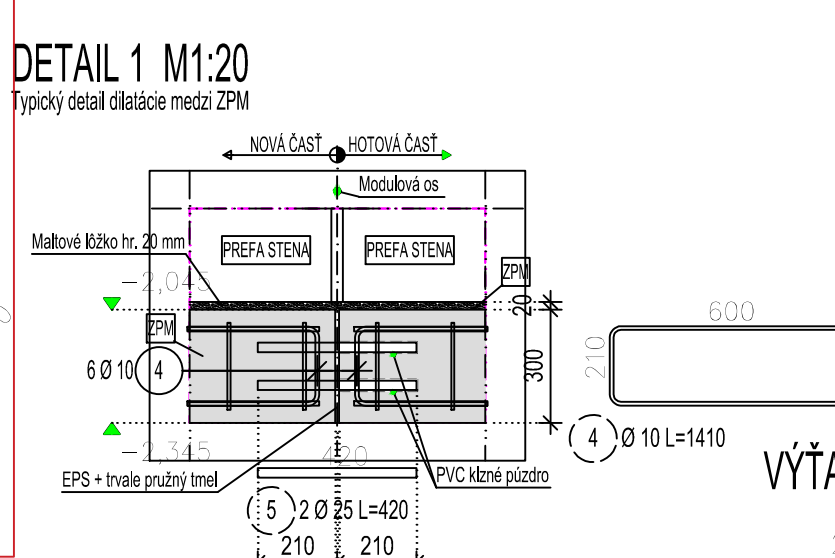
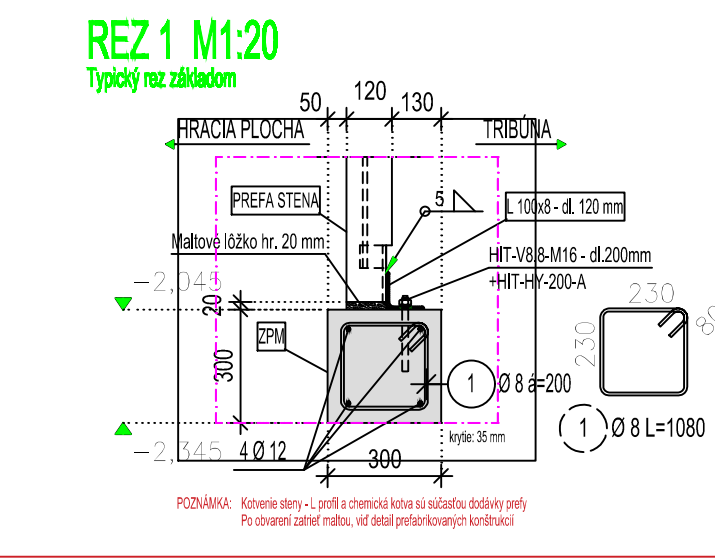
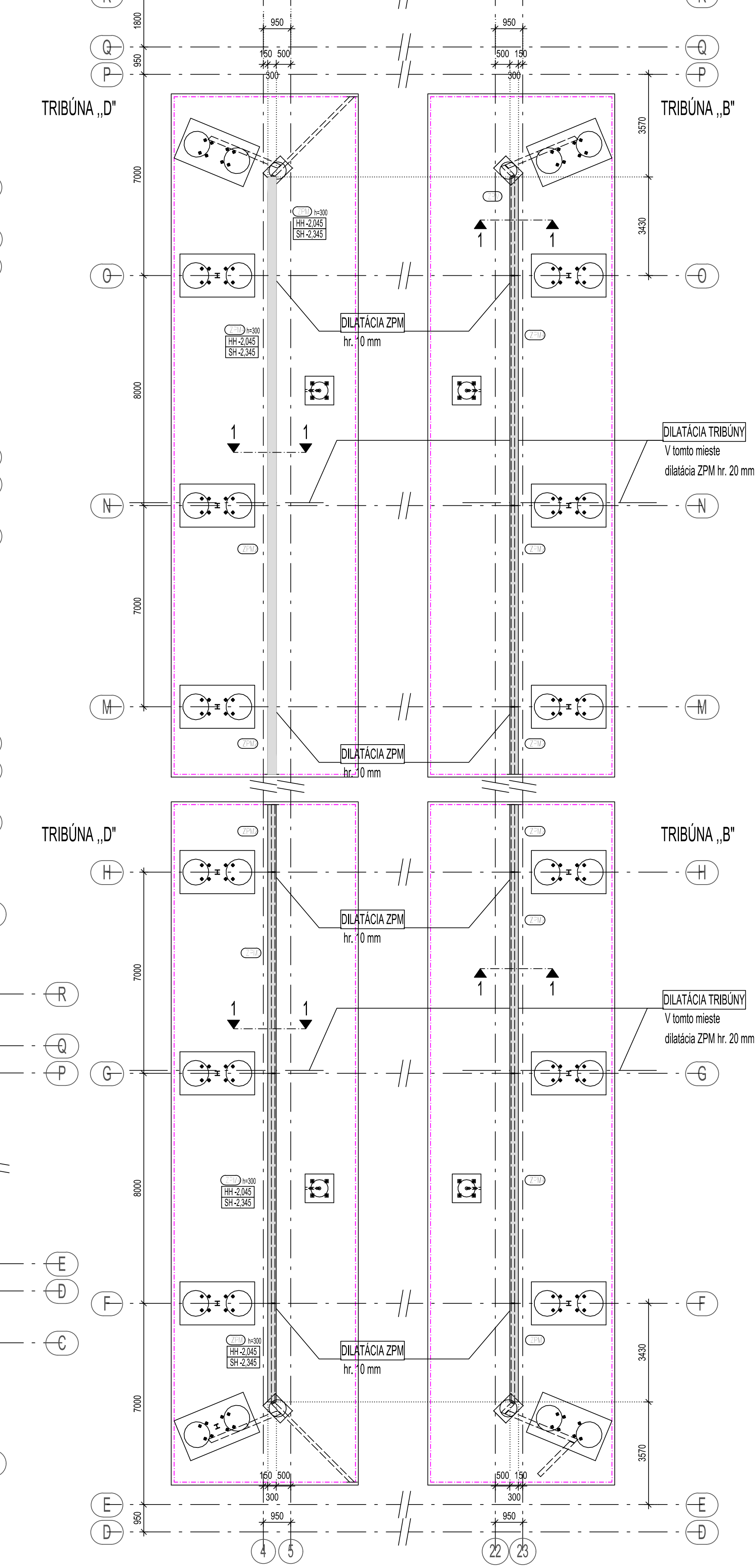


TRIBÚNA „A“



ŽÁKLADY POD MANTINELMI - II. ETAPA

PÓDRYS M 1:100



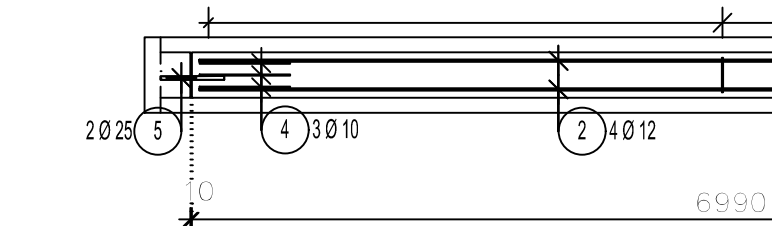
ŽÁKLADOVÝ PÁS POD MANTINELMI ZPM1 - VÝSTUŽ

PÓDRYS M 1:50



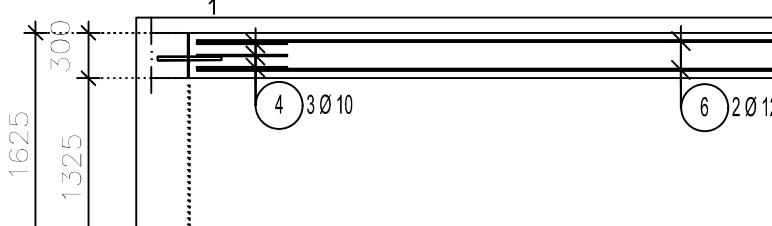
ŽÁKLADOVÝ PÁS POD MANTINELMI ZPM2 - VÝSTUŽ

PÓDRYS M 1:50



ŽÁKLADOVÝ PÁS POD MANTINELMI ZPM3 - VÝSTUŽ

PÓDRYS M 1:50



ŽÁKLADOVÝ PÁS POD MANTINELMI - ZPM4

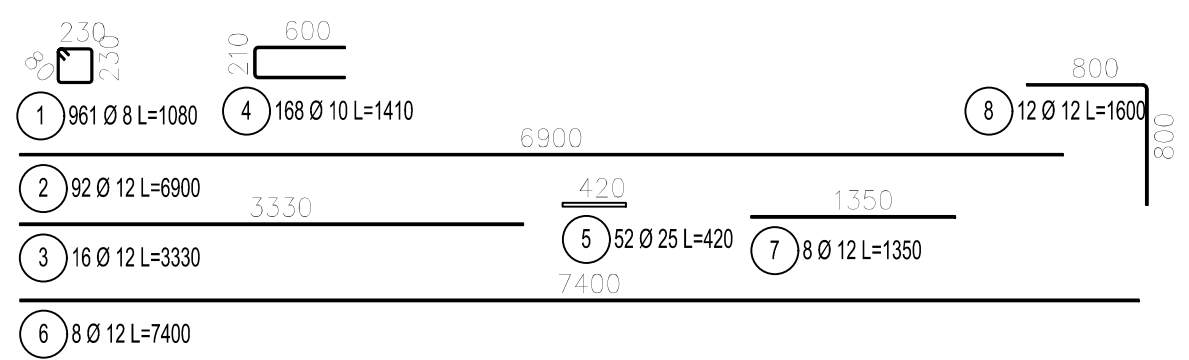
PÓDRYS M 1:50



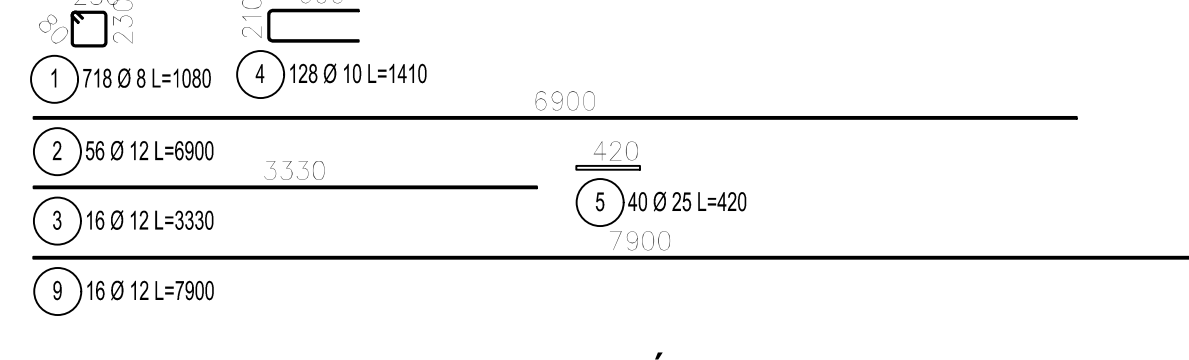
VÝKAZ ZPM

Počet ks	I.etapa	II.etapa
ZPM1	4	4
ZPM2	23	14
ZPM3	2	0
ZPM4	0	4

VÝTAH VÝSTUŽE PRE I. ETAPU



VÝTAH VÝSTUŽE PRE II. ETAPU



KOMPLETNE ZREALIZOVANÉ V RÁMCI I.ETAPY
VÝKRES SLUŽI PRE KOORDINÁCIU NADVÄZNOSTÍ II. a III. ETAPY
! POZOR UKOTVENIE PREFABRIKÁTU SÚČASŤOU DODÁVKY PREFY

VÝKAZ VÝSTUŽE PRE I. ETAPU

Pol.	Φ	Dĺžka [m]	Počet ks.	Celková dĺžka [m]				
				B 500B				
				8	10	12	25	
1	8	1,08	961	1037,88				
2	12	6,90	92				634,80	
3	12	3,33	16				53,28	
4	10	1,41	168	236,88				
5	25	0,42	52				21,84	
6	12	7,40	8				69,20	
7	12	1,35	8				10,80	
8	12	1,60	12				19,20	
Total				m (m.)	1037,88	236,88	777,28	21,84
				kg/m (kg/m.)	0,395	0,616	0,888	3,854
				kg	409,96	145,92	880,23	84,17
				kg	1330,28			

VÝKAZ VÝSTUŽE PRE II. ETAPU

Pol.	Φ	Dĺžka [m]	Počet ks.	Celková dĺžka [m]				
				B 500B				
				8	10	12	25	
1	8	1,08	718	775,44			398,40	
2	12	6,90	56				53,28	
3	12	3,33	16				180,48	
4	10	1,41	128				16,80	
5	25	0,42	40				126,40	
9	12	7,90	16				568,08	16,80
Total				m (m.)	775,44	180,48	568,08	16,80
				kg/m (kg/m.)	0,395	0,616	0,888	3,854
				kg	306,30	111,18	602,68	64,75
				kg	984,90			

POZNÁMKY

BETÓN:
ŽÁKLADOVÉ HLAVICE, PÁSY STN EN 206-1-C30/37-XC2(SK)-CI 0,4-Dmax16-S3
PODKLADNÝ BETÓN STN EN 206-1-C12/15
KRYTIE VÝSTUŽE 50mm
OCEĽ: B 500B
KRYTIE VÝSTUŽE DANÉ AKO KRYTIE STRMEŇA
VÝSTUŽ JE KOTOVANÁ K KONKRETNÉMU POVRCHU PRÚTA
VNÚTORNÝ PRIEMER ZAKRIVENIA VÝSTUŽE dbr=4Φds ak Φ≤16mm; dbr=7Φds ak Φ>16mm
dbr=priemer zakrivenia, ds=priemer prúta
KOTY SÚ UDÁVANÉ V [mm]
PRED BETONÁŽOU NÚTNÁ KOORDINÁCIA S PROFESIAMÍ !!!

DILATÁCIA ZPM V MIESTE KAŽDEJ MODULOVEJ OSI 10 mm
DILATÁCIA ZPM V MIESTE DILATÁCIE TRIBÚNY 20 mm

Pôvodná PD č.ÚR: ing. Mgr. art. PAVOL ŠIMKO, ADF s.r.o.

TOHTO VÝKRES JE VLASTNOSTI SPOLOČNOSTI HESCON s.r.o. A NEFŮŽE BYŤ POUŽITÝ NA ŽADNÝ INÝ CĚL. VÝKRES JE VLASTNOSTI SPOLOČNOSTI HESCON s.r.o. A NEFŮŽE BYŤ POUŽITÝ NA ŽADNÝ INÝ CĚL.

Číslo rev.	Datum	Opis revízie	Revíziu vypracoval	Vypracoval
03				
02				
01	09.05.2022	FORMÁLNA AKTUALIZÁCIA VÝKRESU PRE DRS II. a III. ETAPY		

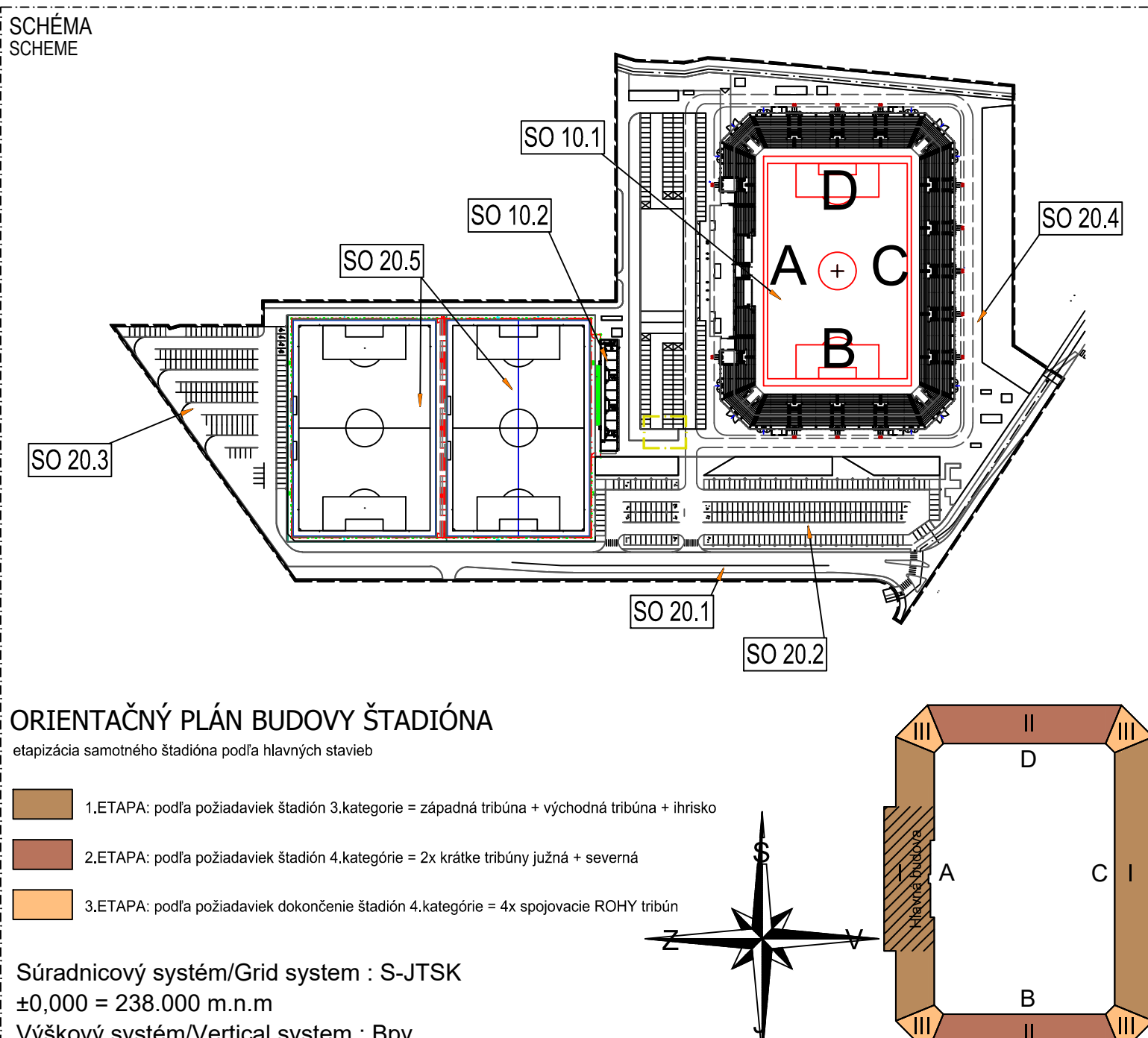
Názov stavby	KOŠICKÁ FUTBALOVÁ ARÉNA
Miesto stavby	KOŠICE IV, KOŠICE - JUH
Stavebník	Košická futbalová aréna a.s., Tr. SNP 48/A 040 11 KOŠICE

Generálny dodávateľ	
Objednávateľ dokumentácie	Košická futbalová aréna a.s., Tr. SNP 48/A 040 11 KOŠICE

Projektový manažér	ING. PETER BIRAS	Podpis:	Generálny projektant:	HESCON s.r.o.	Autor projektu:	ADF s.r.o.
Hl. inžinier projektu	ING. TIBOR PÁSTOR	Podpis:		HESCON s.r.o.		KLARISKA 12
Autor projektu	ING. ARCH. CSABA AMBRUS	Podpis:		HESCON s.r.o.		811 01 BRATISLAVA
Vypracoval	ING. KAROL SKULTETÝ	Podpis:		HESCON s.r.o.		Tel.: +421 (0)95 286 351
Kontroloval	ING. PATRIK MEŠKO	Podpis:		HESCON s.r.o.		Web: www.hescon.sk
Zodp. projektant	ING. ERIK HROVČIAR	Podpis:		HESCON s.r.o.		

Stupeň	DOKUMENTÁCIA PRE REALIZÁCIU STAVBY	Autorizovaná pečiatka	Autorizovaná pečiatka
Časť PD	D1. DOKUMENTÁCIA STAVEBNÝCH OBJEKTŮ A INŽINIERSKÝCH SIETÍ		
Objekt	SO 10.1. FUTBALOVÝ ŠTADIÓN I. AŽ III. ETAPA		
Profesia	10.1_200_STAVEBNÉ KONŠTRUKČNÉ RIŠENIE		
Názov	VÝKRES TVARU A VÝSTUŽE ŽÁKLADOVÝCH PÁSŮV POD MANTINELMI	Mierka	Formát
		1:100, 1:50, 1:20	10x44
		Dátum	01/2019

Číslo projektu / zákazky	Stavba	Stupeň	Časť PD	Objekt	Profesia	Číslo výkresu	Revízia
2018012KFA	-	DRS	D1	10.1	210	0805801	



ORIENTAČNÝ PLÁN BUDOVY ŠTADIÓNA

- 1.ETAPA: podľa požiadaviek štadión 3.kategorie = západná tribúna + východná tribúna + ihrisko
- 2.ETAPA: podľa požiadaviek štadión 4.kategorie = 2x krátke tribúny južná + severná
- 3.ETAPA: podľa požiadaviek dokončenie štadión 4.kategorie = 4x spojovacie ROHY tribún

Súradnicový systém/Grid system : S-JTSK
±0,000 = 238.000 m.n.m

Výškový systém/Vertical system : Bpv